

Mae rafflau a loteriau yn ffyrdd gwych o godi arian, ond rheolir hwy gan gyfreithiau gamblo llym y mae'n ofynnol i chi eu dilyn.

Gobeithiwn bydd y canllaw hwn yn rhoi'r arweiniad clir sydd angen arnoch chi i deimlo'n hyderus wrth gynnal eich raffl neu loteri mewn ffordd ddiogel a chyfreithlon.

Os oes gennych gwestiynau, cysylltwch â'n Tîm Codi Arian cyfeillgar a byddwn yn hapus i'ch helpu:
fundraising@tenovuscancercare.org.uk
029 2076 8863



Dibynna'r rheolau y bydd angen i chi eu dilyn ar y math o raffl rydych chi'n ei drefnu.

Loterïau Achlysurol

Raffl sy'n cael ei gynnal yn ystod digwyddiad neu gweithgaredd sydd eisoes wedi'i drefnu yw hwn.

Un o'r dulliau hawsaf o gynnal raffl neu loteri yw ei chynnal yn ystod digwyddiad neu weithgaredd sydd eisoes wedi'i drefnu, fel bore coffi, noson gala, ffair neu noson cwis.

Gallwch greu eich tocynnau raffl eich hun, neu ddefnyddio tocynnau raffl traddodiadol (gellir prynu rhain mewn siopau deunydd ysgrifennu).

Nid oes angen trwydded ar gyfer y math yma o raffl, ond mae rhaid i chi ddilyn y canllawiau isod er mwyn sicrhau bod y raffl yn gyfreithlon:

- rhaid gwerthu tocynnau raffl a chyhoeddi'r enillwyr yn ystod yr un digwyddiad.
- rhaid i bris bob tocyn fod yr un fath ac ni allwch hysbysebu cynnig arbennig (e.e. ni allwch werthu pum tocyn £1 am £4).
- ni all blant o dan 16 oed brynu neu werthu tocynnau.
- ni ddylech ddefnyddio mwy na £500 o'r cyfanswm raffl ar gyfer gwobrau, yr arfer orau fyddai derbyn gwobrau sy'n rhoddion er mwyn sicrhau'r budd mwyaf i'r elusen.

2 Loteriau Cymdeithasau Bach

Unrhyw raffl neu loteri sydd ar werth i'r cyhoedd, ac sy'n para mwy nag un diwrnod yw hwn.

Ar gyfer rhain, rhaid i chi gofrestru'ch raffl gydag adran drwyddedu'ch awdurdod lleol, sy'n costio tua £40 ar gyfer y flwyddyn gyntaf, ac £20 y flwyddyn yn dilyn hynny.

Rhaid dilyn proses weinyddu ofalus ar gyfer y math hon o raffl, a bydd rhaid i chi ddilyn arweiniad y Comisiwn Gamblo.

Bydd angen i chi gofrestru person i weithredu fel 'hyrwyddwr' i fod yn gyfrifol am y loteri. Gallwch gofrestru eich enw neu grŵp fel yr hyrwyddwr sy'n codi arian dros Gofal Canser Tenovus, ond nid o dan enw'r elusen oherwydd mae gennym ein trwydded ein hun.



Dylai rhywun diduedd dynnu'r raffl ei hun. Efallai perchennog busnes lleol neu rywun arall yn y gymuned sydd heb brynu tocyn raffl.

Oni bai bod gennych chi gynlluniau enfawr, gall loteriau cymdeithasau bach godi hyd at £20,000 ym mhob raffl a hyd at £250,000 yn ystod y flwyddyn.

Rhaid cynnwys gwybodaeth benodol ar eich tocynnau, plis weler isod am enghraifft.

Os ydych chi'n bwriadu trefnu raffl a fydd yn para am fwy na diwrnod, rhowch wybod i'n Tîm Codi Arian. Gallwn ni eich helpu gydag unrhyw gynghorion.

Gallwch archebu tocynnau o sawl gwefan, ond rydyn ni'n argymhell un o'r rhain:

raffletickets4u.co.uk

raffleticketsonline.co.uk

00001

Enw'r Corff Trefnu

1

ENW

CYFEIRIAD

.....

.....

.....

FFÔN

EBOST

Rhaid dychwelyd gwrthddalenau, arian parod a thocynnau sydd heb eu gwerthu i Mr Joe Bloggs erbyn 01/01/2022. Ffôn 0000 000 0000

2

3

Yn codi arian ar gyfer Gofal Cancer Tenovus
Elusen Gofrestredig Rhif 1054015

4

Hyrwyddwr: Mr Joe Bloggs, The House, Anywhere Lane, Town, Postcode

5

ENW EICH RAFFL

6

Gwobr 1^{af} -
Gwobr 2^{ail} -
Gwobr 3^{ydd} -

7

Tynnir ddydd Sadwrn 08/01/2022 am 3:30pm yn enw eich swyddfa / safle

8

Cofrestrwyd gyda 'Enw'r Cyngor Yma'
Rhif Trwydded 000000 (Deddf Gamblo 2005)
Argraffwyd gan: Cwmni Argraffu Tocynnau

9

00001

10

Pris tocyn £X



1

Corff trefnu - enw ysgol, elusen, clwb, neu grŵp codi arian.

2

Manylion lle a phryd i ddychwelyd gwrthddalenau, arian a thocynnau sydd heb eu gwerthu.

3

Rhif elusen os yw'n berthnasol.

4

Enw a chyfeiriad yr hyrwyddwr - dyma'r un cyfeiriad y mae'r raffl wedi cofrestru iddo.

5

Teitl eich raffl neu ddigwyddiad.

6

Gwobrau - gall hyn fod yn rhestr o'ch tair prif wob, pob gwobr, neu nodyn i ddweud 'nifer o wobrau cyffrous ar gael'.

7

Pryd a ble y tynnir y raffl.

8

Manylion cofrestru - y cyngor y mae'r raffl wedi'i chofrestru iddo, ynghyd a'r rhif trwydded os yw gennych.

9

Rhif tocyn - os ydych yn ail-archebu tocynnau ar gyfer yr un raffl, sicrhewch i newid y rhif cyntaf er mwyn iddo ddilyn y rhai blaenorol.

10

Pris y tocynnau unigol.



Dod o hyd i wobrau

Nawr mae'n bryd i gael gafael ar wobrau cyffrous!

Y gwobrau yw'r un o'r prif elfennau a fydd yn denu pobl i ymuno â'ch raffl. Drwy sicrhau gwobrau amrywiol - o brofiadau ac eitemau moethus, i dalebau a gwasanaethau - bydd eich raffl yn sefyll allan!

Byddwch yn strategol

- Ceisiwch gael pobl i gyfrannu gwobrau yn hytrach na phrynu rhai. Bydd hyn yn golygu eich bod chi'n codi rhagor o arian ar gyfer cleifion canser.
- Gofynnwch am wobrau ymhell ymlaen llaw er mwyn sicrhau digon o amser i drefnu'r raffl a hysbysebu beth sydd ar gael i'w ennill.
- Cysylltwch â busnesau lleol i ofyn am gefnogaeth. Byddant yn fwy tebygol o'ch helpu na chwmnïau cenedlaethol.
- Ymchwiliwch y cwmnïau rydych chi'n gofyn am wobrau oddi wrthynt. Gwnewch yn siŵr bod gennych syniad o'r math o eitem neu wasanaeth rydych chi am iddynt ei gynnig.
- Sicrhewch amrywiaeth o wobrau fel eu bod yn apelio at gymaint o bobl â phosib.
- Ansawdd yn hytrach na niferoedd! Er enghraifft, os cawsoch roddion o ginio i ddau berson, potel o win a thocynnau i ddigwyddiad, efalla y gallwch gyfuno'r eitemau hyn i greu gwobr fwy apelgar.
- Ystyriwch gwerth eich gwobrau a sicrhau eich bod chi'n gosod pris addas ar eich tocynnau.



Gofyn am wobrau

- Sicrhewch bod gennych lythyr o gefnogaeth oddi wrth yr elusen fel bod pobl yn gwybod bod gennych ganiatâd i ofyn am wobrau ar ein rhan. Cysylltwch â ni am un.
- Mae'n bwysig rhoi gwybod i bobl ar ran pwy yr ydych yn codi arian, a sut y gall eu rhodd helpu. Nodwch yn glir pam rydych chi'n codi arian; defnyddiwch emosiwn a gadewch iddynt wybod sut y cynorthwya eu cefnogaeth chi i gyrraedd eich nod a helpu pobl effeithir gan ganser.
- Nodwch yn glir beth yw'r manteision o gyfrannu gwobr. Er enghraifft, dangos enw eu busnes ar y rhestr o eitemau neu neu ddiolch cyhoeddus ar y cyfryngau cymdeithasol, gyda'r potensial i ddenu cleientiaid newydd.
- Os ydych yn gofyn am gyfraniadau drwy e-bost, sicrhewch eich bod yn eu personoli cymaint â phosibl. Ceisiwch ddod o hyd i enw'r person perthnasol i gysylltu â nhw.
- Cadwch gofnod o bawb sy'n rhoddi gwobrau. Bydd hyn yn eich helpu i gofio pwy sydd wedi rhoddi beth, a phwy i ddiolch ar ôl y raffl.
- Ar ôl y raffl, rhowch wybod i'r bobl a gyfrannodd wobwr faint wnaethoch chi ei godi, ynghyd â cherdyn/neges o ddiolch. Fe werthfawrogant hynny, a bydd yn gadael iddynt gwybod sut y cynorthwysant i wneud gwahaniaeth.
- Gwiriwch a oes telerau ac amodau perthnasol i unrhyw wobwr, fel dyddiad terfyn, cyfyngiad oedran neu ddyddiad penodol. Gwnewch yn siŵr bod y telerau ac amodau yn cael eu nodi'n glir i'ch cefnogwyr.



Ar ôl y raffl

- Rhowch ddiolch i bawb a gynorthwyodd a rhoi gwybod iddynt faint o arian a wnaethoch!
- Danfonwch ddatganiad i'r wasg i'ch papur lleol, ynghyd ag unrhyw luniau a'r cyfanswm a godwyd.
- Ceisiwch gyfri'r arian rydych chi wedi'i godi mewn man diogel sydd ddim yn agored. Lle bo'n bosib, gwnewch yn siŵr fod yr arian yn cael ei gyfri a'i gofnodi gan ddau berson.
- Does dim ots faint o arian a godwyd, mae pob ceiniog yn bwysig! Mae sawl ffordd i'w dalu mewn:

Drwy'r post - anfonwch sic yn daliadwy i Tenovus Cancer Care, at:
Gofal Cancer Tenovus, Llawr Cyntaf, Cwrt Jones, Stryd Womanby, Caerdydd CF10 1BR

Dros y ffôn - ffoniwch 029 2076 8850 i dalu gyda cherdyn dros y ffôn.

Ar-lein - talwch drwy ein wefan ar tenovuscancercare.org.uk/donate



Cadw'n gyfreithlon

Am fwy o wybodaeth ar sut i sicrhau bod eich raffl yn gyfreithlon, ewch i wefan y Comisiwn Gamblo ar gamblingcommission.gov.uk

Pan yn trefnu unrhyw ddigwyddiad codi arian, plîs ystyriwch bwysigrwydd cynnal asesiad risg ac unrhyw yswiriant all fod ei angen arnoch. Cysylltwch â'n Tîm Codi Arian am gyngor a chefnogaeth.

Cysylltwch â ni

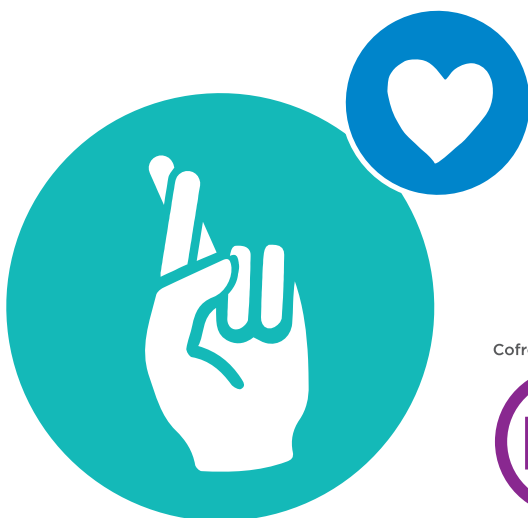
Os bod angen unrhyw beth arnoch, rydyn ni yma i'ch helpu:

fundraising@tenovuscancercare.org.uk
029 2076 8863

Diolch yn fawr

am helpu ni i gynorthwyo pobl a'u hanwyliaid i fyw'n well â chanser.

Pob lwc a mwynhewch!



Cofrestrwyd gyda'r



FUNDRAISING
REGULATOR
RHEOLEIDDIWR
CODI ARIAN

Yn codi arian ar gyfer Gofal Cancer Tenovus
Elusen Gofrestredig Rhif 1054015

tenovus
cancer care
gofal canser

tenovuscancercare.org.uk